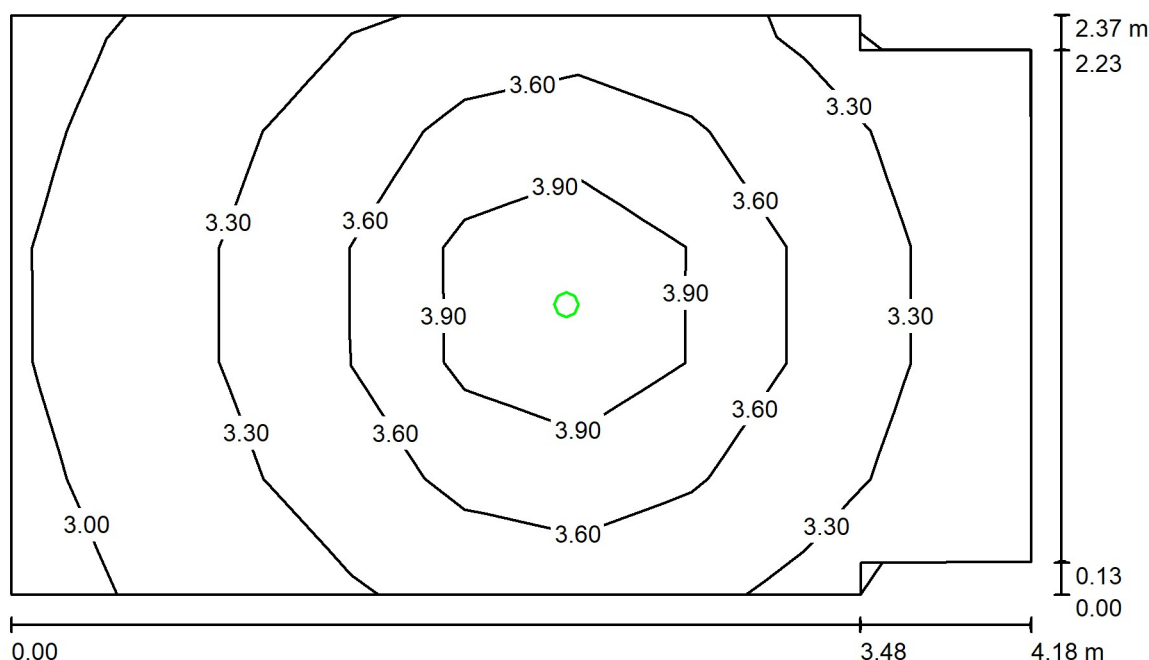


Uniwersytet im. Adama Mickiewicza w Poznaniu-piwnica

Data: 19.11.2025
Edytor:

Spis treści

Uniwersytet im. Adama Mickiewicza w Poznaniu-piwnica	1
Strona tytułowa projektu	2
Spis treści	3
07 Komunikacja	
Sceny świetlne	
Scena świetlna AW	
Podsumowanie	4
08A Rozdzielnia	
Sceny świetlne	
Scena świetlna AW	
Podsumowanie	5
08B Rozdzielnia	
Sceny świetlne	
Scena świetlna AW	
Podsumowanie	6
09 Komunikacja	
Sceny świetlne	
Scena świetlna AW	
Podsumowanie	7
011 Klatka schodowa	
Sceny świetlne	
Scena świetlna AW	
Podsumowanie	8
012 Komunikacja	
Oprawy (lista współrzędnych)	11
Powierzchnie obliczeniowe (listy współrzędnych)	12
Sceny świetlne	
Scena świetlna AW	
Podsumowanie	13
Powierzchnie obliczeniowe (zestawienie wyników)	14
014 Komunikacja	
Sceny świetlne	
Scena świetlna AW	
Podsumowanie	15
016 Komunikacja	
Sceny świetlne	
Scena świetlna AW	
Podsumowanie	16
017 Przyłącze wody	
Sceny świetlne	
Scena świetlna AW	
Podsumowanie	17

07 Komunikacja / Scena świetlna AW / Podsumowanie

Wysokość pomieszczenia: 2.200 m, Wysokość montażu: 2.200 m,
Współczynnik konserwacji: 0.90

Wartości Lux, Skala 1:31

Powierzchnia	ρ [%]	E_m [lx]	E_{min} [lx]	E_{max} [lx]	E_{min} / E_m
Płaszczyzna pracy	/	3.44	2.97	4.49	0.863
Podłoga	20	3.44	2.81	4.63	0.816
Sufit	70	0.11	0.00	54	0.000
Ściany (8)	50	4.41	0.01	32	/

Płaszczyzna pracy:

Wysokość: 0.000 m
Siatka: 5 x 9 Punkty
Margines: 0.000 m

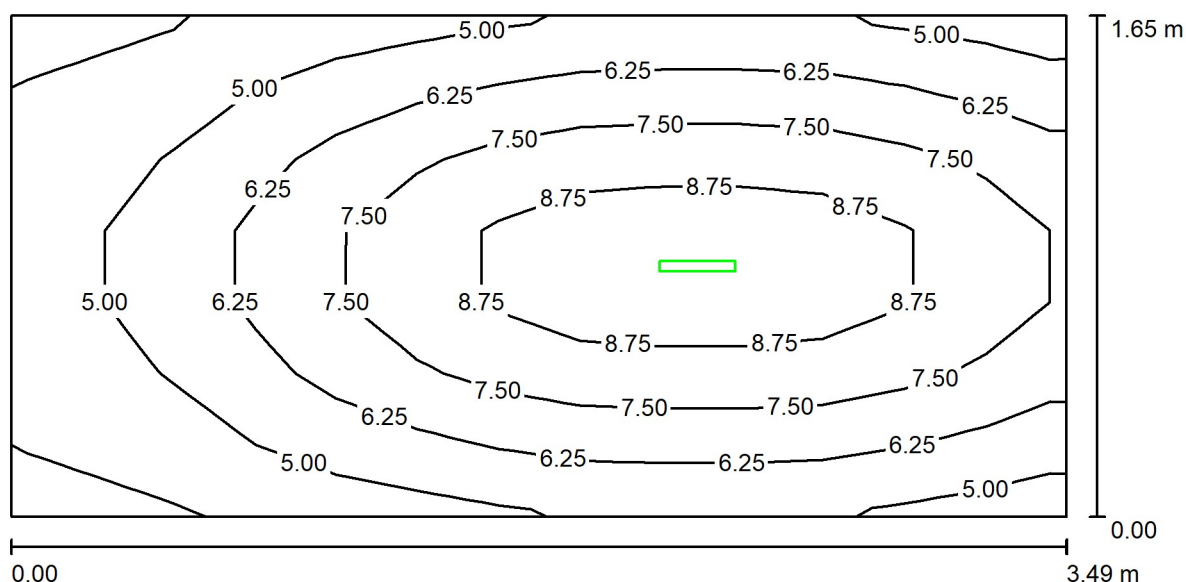
Scena oświetlenia awaryjnego (EN 1838):

Zostanie obliczone tylko światło bezpośrednie.
Współdziałanie odbitego światła nie jest uwzględnione.

Wykaz opraw

Nr.	Ilość	Etykieta (Czynnik korekcyjny)	Φ (Oprawa) [lm]	Φ (Lampy) [lm]	P [W]
1	1	Rund / Antipanic (1.000)	179	179	2.8
W sumie:			179	179	2.8

Specyfikacja mocy przyłączeniowej: $0.29 \text{ W/m}^2 = 8.38 \text{ W/m}^2/100 \text{ lx}$ (Powierzchnia podstawowa: 9.72 m^2)

08A Rozdzielnia / Scena świetlna AW / Podsumowanie

Wysokość pomieszczenia: 2.220 m, Wysokość montażu: 2.220 m,
Współczynnik konserwacji: 0.90

Wartości Lux, Skala 1:25

Powierzchnia	ρ [%]	E_m [lx]	E_{min} [lx]	E_{max} [lx]	E_{min} / E_m
Płaszczyzna pracy	/	6.63	3.65	9.92	0.550
Podłoga	20	6.60	3.32	9.99	0.503
Sufit	70	0.02	0.00	0.04	0.000
Ściany (4)	50	5.02	0.08	57	/

Płaszczyzna pracy:

Wysokość: 0.000 m
Siatka: 13 x 7 Punkty
Margines: 0.000 m

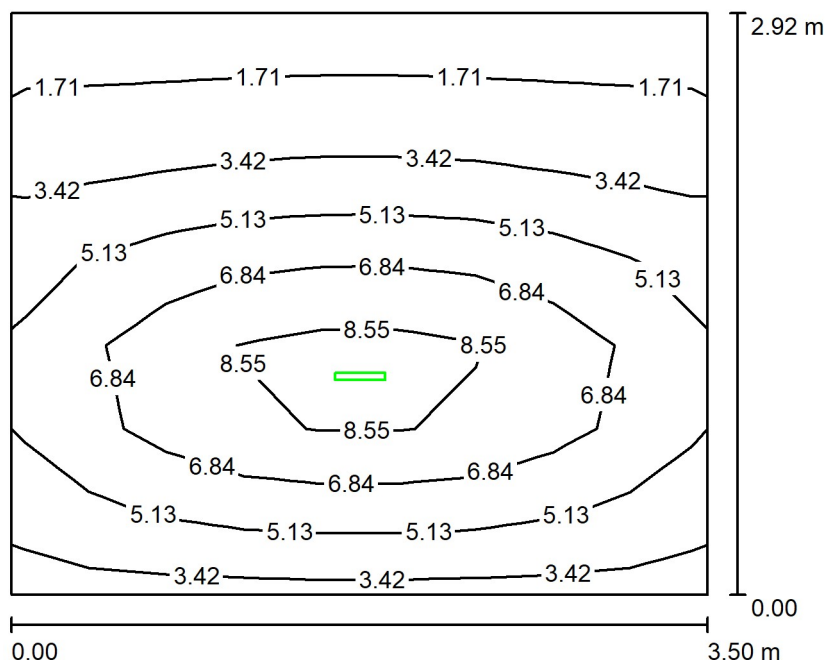
Scena oświetlenia awaryjnego (EN 1838):

Zostanie obliczone tylko światło bezpośrednie.
Współdziałanie odbitego światła nie jest uwzględnione.

Wykaz opraw

Nr.	Ilość	Etykieta (Czynnik korekcyjny)	Φ (Oprawa) [lm]	Φ (Lampy) [lm]	P [W]
1	1	(1.000)	170	170	4.0
			W sumie: 170	W sumie: 170	4.0

Specyfikacja mocy przyłączeniowej: $0.69 \text{ W/m}^2 = 10.45 \text{ W/m}^2/100 \text{ lx}$ (Powierzchnia podstawowa: 5.77 m^2)

08B Rozdzielnia / Scena świetlna AW / Podsumowanie

Wysokość pomieszczenia: 2.220 m, Wysokość montażu: 2.220 m,
Współczynnik konserwacji: 0.90

Wartości Lux, Skala 1:38

Powierzchnia	ρ [%]	E_m [lx]	E_{min} [lx]	E_{max} [lx]	E_{min} / E_m
Płaszczyzna pracy	/	4.91	1.26	9.80	0.256
Podłoga	20	4.95	0.91	10.00	0.185
Sufit	70	0.01	0.00	0.04	0.000
Ściany (4)	50	3.59	0.12	29	/

Płaszczyzna pracy:

Wysokość: 0.000 m
Siatka: 9 x 7 Punkty
Margines: 0.000 m

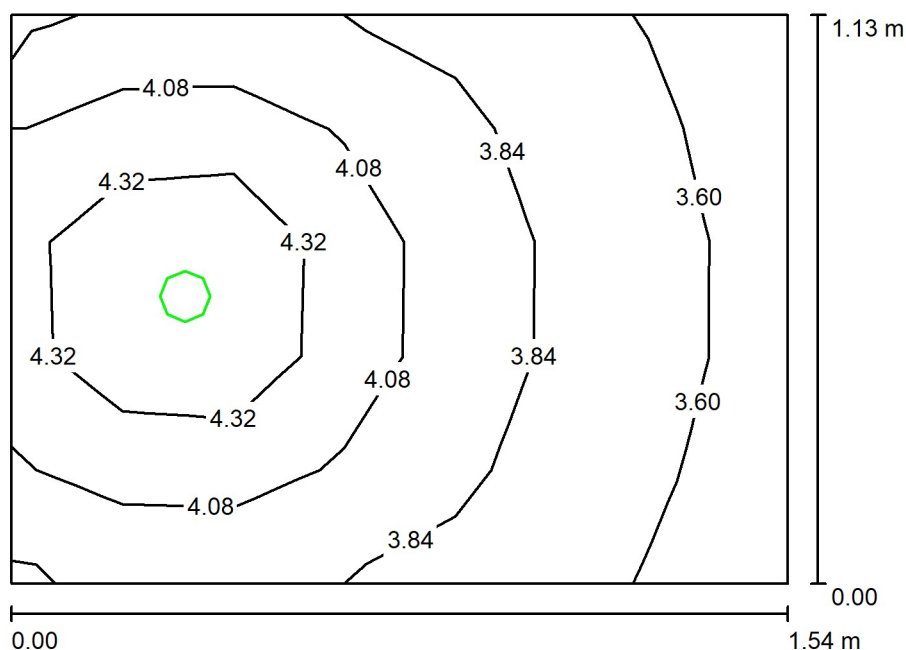
Scena oświetlenia awaryjnego (EN 1838):

Zostanie obliczone tylko światło bezpośrednie.
Współdziałanie odbitego światła nie jest uwzględnione.

Wykaz opraw

Nr.	Ilość	Etykieta (Czynnik korekcyjny)	Φ (Oprawa) [lm]	Φ (Lampy) [lm]	P [W]
1	1	(1.000)	170	170	4.0
W sumie:			170	170	4.0

Specyfikacja mocy przyłączeniowej: $0.39 \text{ W/m}^2 = 7.99 \text{ W/m}^2/100 \text{ lx}$ (Powierzchnia podstawowa: 10.20 m^2)

09 Komunikacja / Scena świetlna AW / Podsumowanie

Wysokość pomieszczenia: 2.180 m, Wysokość montażu: 2.180 m,
Współczynnik konserwacji: 0.90

Wartości Lux, Skala 1:15

Powierzchnia	ρ [%]	E_m [lx]	E_{min} [lx]	E_{max} [lx]	E_{min} / E_m
Płaszczyzna pracy	/	3.97	3.51	4.71	0.884
Podłoga	20	3.96	3.42	4.71	0.862
Sufit	70	0.65	0.00	71	0.000
Ściany (4)	50	13	0.03	333	/

Płaszczyzna pracy:

Wysokość: 0.000 m
Siatka: 7 x 5 Punkty
Margines: 0.000 m

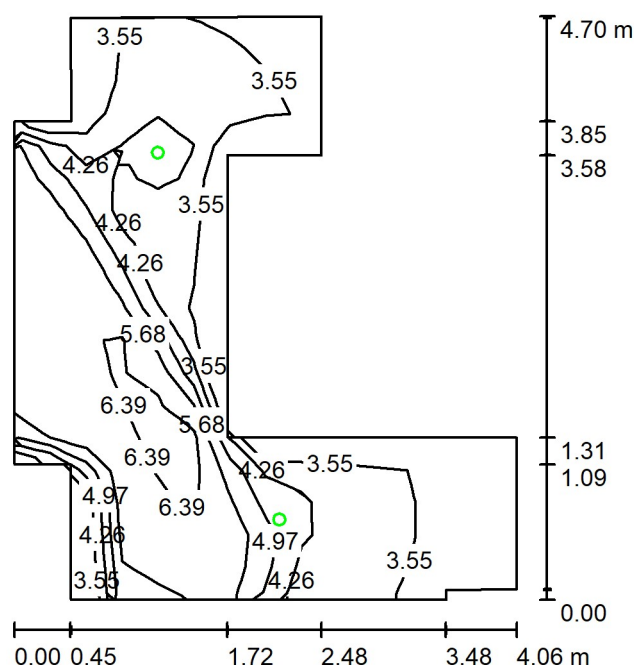
Scena oświetlenia awaryjnego (EN 1838):

Zostanie obliczone tylko światło bezpośrednie.
Współdziałanie odbitego światła nie jest uwzględnione.

Wykaz opraw

Nr.	Ilość	Etykieta (Czynnik korekcyjny)	Φ (Oprawa) [lm]	Φ (Lampy) [lm]	P [W]
1	1	Rund / Antipanic (1.000)	179	179	2.8
W sumie:			179	179	2.8

Specyfikacja mocy przyłączeniowej: $1.62 \text{ W/m}^2 = 40.69 \text{ W/m}^2 / 100 \text{ lx}$ (Powierzchnia podstawowa: 1.73 m^2)

011 Klatka schodowa / Scena świetlna AW / Podsumowanie

Wysokość pomieszczenia: 2.180 m, Wysokość montażu: 2.180 m,
Współczynnik konserwacji: 0.90

Wartości Lux, Skala 1:61

Powierzchnia	ρ [%]	E_m [lx]	E_{min} [lx]	E_{max} [lx]	E_{min} / E_m
Płaszczyzna pracy	/	4.67	3.16	6.70	0.677
Podłoga	20	4.69	2.73	6.90	0.581
Sufit	70	0.22	0.00	73	0.000
Ściany (14)	50	6.49	0.00	143	/

Płaszczyzna pracy:

Wysokość: 0.000 m
Siatka: 14 x 18 Punkty
Margines: 0.000 m

Scena oświetlenia awaryjnego (EN 1838):

Zostanie obliczone tylko światło bezpośrednie.

Współdziałanie odbitego światła nie jest uwzględnione.

Wykaz opraw

Nr.	Ilość	Etykieta (Czynnik korekcyjny)	Φ (Oprawa) [lm]	Φ (Lampy) [lm]	P [W]
1	2	Rund / Antipanic (1.000)	179	179	2.8
W sumie:			359	358	5.6

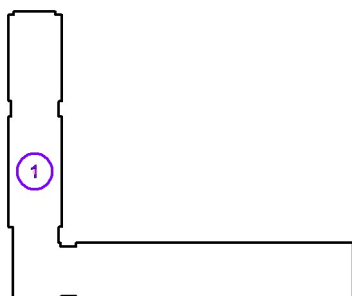
Specyfikacja mocy przyłączeniowej: $0.51 \text{ W/m}^2 = 10.87 \text{ W/m}^2 / 100 \text{ lx}$ (Powierzchnia podstawowa: 11.04 m^2)

Edytor
Telefon
faks
e-Mail

012 Komunikacja / Oprawy (lista współrzędnych)

RP Technik ILDK423SC Flur / Corridor

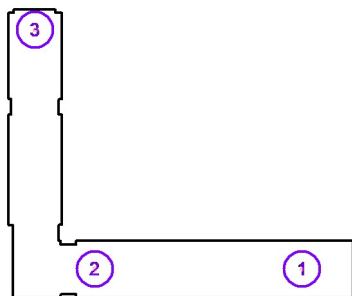
0 lm, 0.0 W, (Oświetlenie awaryjne: 179 lm, 2.8 W), 1 x 1 x LED (Czynnik korekcyjny 1.000).



Nr.	Pozycja [m]			Rotacja [°]		
	X	Y	Z	X	Y	Z
1	582.970	-288.363	2.220	0.0	0.0	0.0

012 Komunikacja / Oprawy (lista współrzędnych)**RP Technik ILDK423SC Rund / Antipanic**

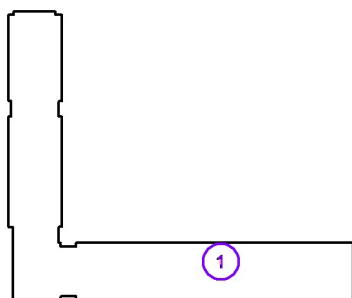
0 lm, 0.0 W, (Oświetlenie awaryjne: 179 lm, 2.8 W), 1 x 1 x LED (Czynnik korekcyjny 1.000).



Nr.	Pozycja [m]			Rotacja [°]		
	X	Y	Z	X	Y	Z
1	594.289	-292.556	3.120	0.0	0.0	0.0
2	585.510	-292.551	2.220	0.0	0.0	0.0
3	582.979	-282.454	3.070	0.0	0.0	0.0

012 Komunikacja / Oprawy (lista współrzędnych)**RP Technik ILDK423SC Spot**

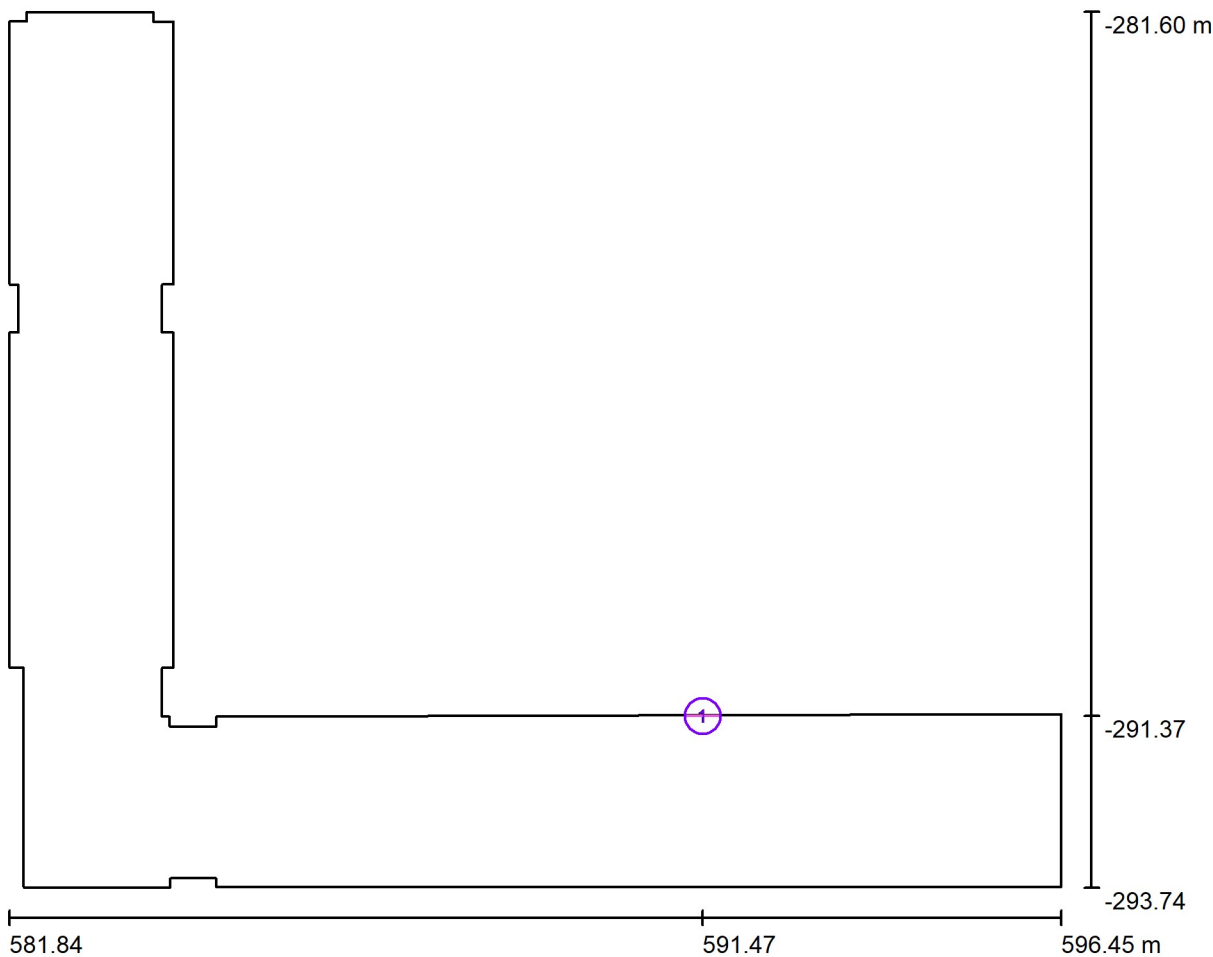
0 lm, 0.0 W, (Oświetlenie awaryjne: 179 lm, 2.8 W), 1 x 1 x LED (Czynnik korekcyjny 1.000).



Nr.	Pozycja [m]			Rotacja [°]		
	X	Y	Z	X	Y	Z
1	590.846	-292.169	3.120	0.0	0.0	0.0

Edytor
Telefon
faks
e-Mail

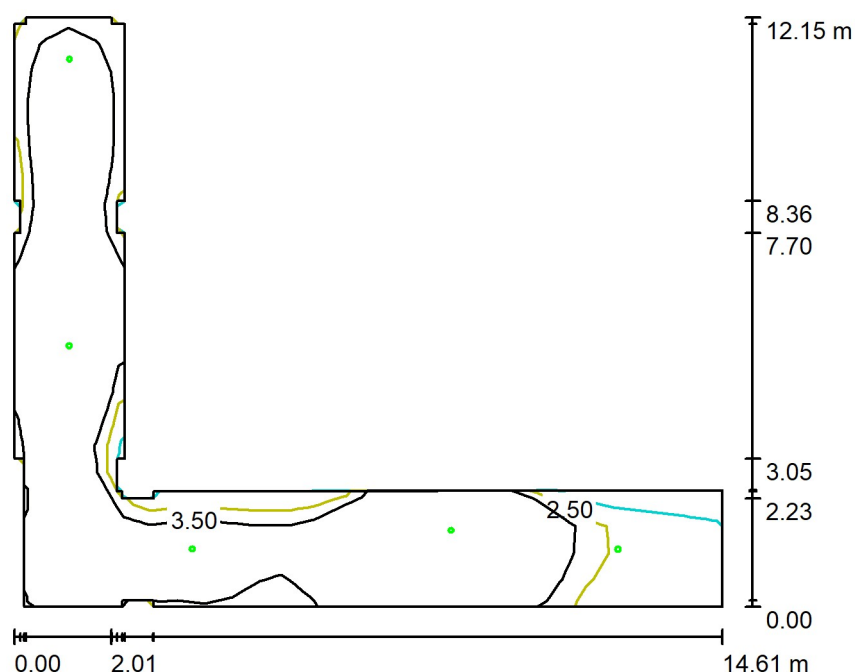
012 Komunikacja / Powierzchnie obliczeniowe (listy współrzędnych)



Skala 1 : 105

Lista powierzchni obliczeniowych

Nr.	Etykieta	Pozycja [m]			Rozmiar [m]		Rotacja [°]		
		X	Y	Z	D	S	X	Y	Z
1	Hydrant	591.470	-291.367	1.350	0.500	0.500	0.000	90.000	-90.000

012 Komunikacja / Scena świetlna AW / Podsumowanie

Wysokość pomieszczenia: 3.120 m, Współczynnik konserwacji: 0.90

Wartości Lux, Skala 1:156

Powierzchnia	ρ [%]	E_m [lx]	E_{min} [lx]	E_{max} [lx]	E_{min} / E_m
Płaszczyzna pracy	/	5.43	1.42	20	0.262
Podłoga	20	5.51	0.01	21	0.002
Sufit	70	0.07	0.00	71	0.000
Ściany (30)	50	2.90	0.00	54	/

Płaszczyzna pracy:

Wysokość: 0.000 m
 Siatka: 26 x 22 Punkty
 Margines: 0.000 m

Scena oświetlenia awaryjnego (EN 1838):

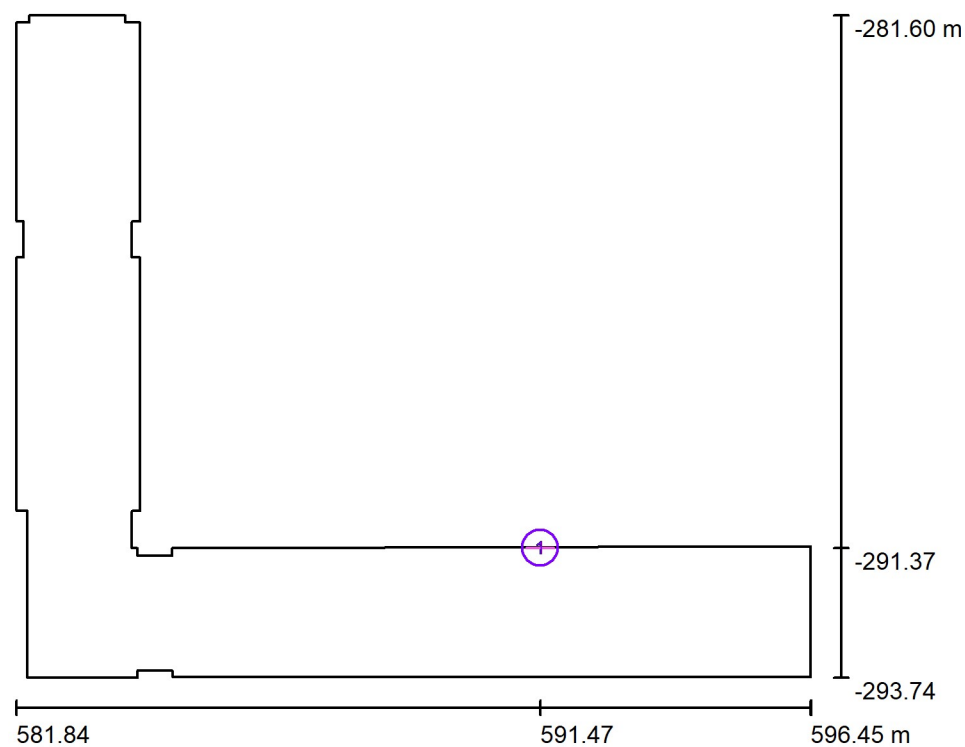
Zostanie obliczone tylko światło bezpośrednie.

Współdziałanie odbitego światła nie jest uwzględnione.

Wykaz opraw

Nr.	Ilość	Etykieta (Czynnik korekcyjny)	Φ (Oprawa) [lm]	Φ (Lampy) [lm]	P [W]
1	1	Flur / Corridor (1.000)	179	179	2.8
2	3	Rund / Antipanic (1.000)	179	179	2.8
3	1	Spot (1.000)	179	179	2.8
W sumie:			896	895	14.0

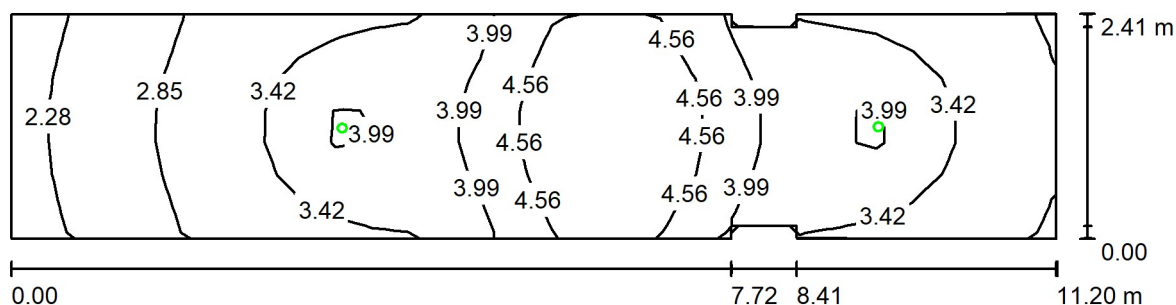
Specyfikacja mocy przyłączeniowej: $0.25 \text{ W/m}^2 = 4.61 \text{ W/m}^2 / 100 \text{ lx}$ (Powierzchnia podstawowa: 55.94 m^2)

012 Komunikacja / Scena świetlna AW / Powierzchnie obliczeniowe (zestawienie wyników)

Skala 1 : 139

Lista powierzchni obliczeniowych

Nr.	Etykieta	Typ	Siatka	E_m [lx]	E_{min} [lx]	E_{max} [lx]	E_{min} / E_m	E_{min} / E_{max}
1	Hydrant	pionowa	5 x 5	8.64	6.56	11	0.759	0.602

014 Komunikacja / Scena świetlna AW / Podsumowanie

Wysokość pomieszczenia: 2.760 m, Wysokość montażu: 2.300 m,
Współczynnik konserwacji: 0.90

Wartości Lux, Skala 1:81

Powierzchnia	ρ [%]	E_m [lx]	E_{min} [lx]	E_{max} [lx]	E_{min} / E_m
Płaszczyzna pracy	/	3.60	2.06	4.90	0.571
Podłoga	20	3.60	1.12	4.90	0.310
Sufit	70	0.07	0.00	0.42	0.005
Ściany (12)	50	2.95	0.00	33	/

Płaszczyzna pracy:

Wysokość: 0.000 m
Siatka: 29 x 7 Punkty
Margines: 0.000 m

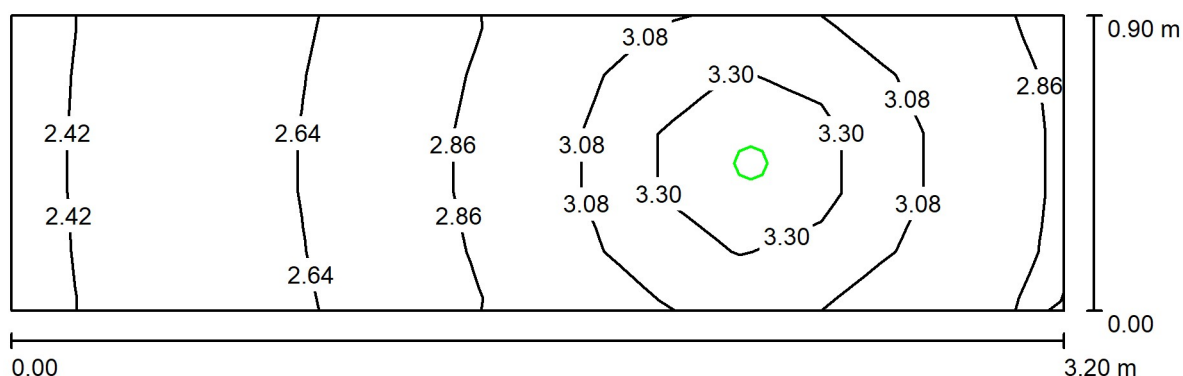
Scena oświetlenia awaryjnego (EN 1838):

Zostanie obliczone tylko światło bezpośrednie.
Współdziałanie odbitego światła nie jest uwzględnione.

Wykaz opraw

Nr.	Ilość	Etykieta (Czynnik korekcyjny)	Φ (Oprawa) [lm]	Φ (Lampy) [lm]	P [W]
1	2	Rund / Antipanic (1.000)	179	179	2.8
W sumie:			359	358	5.6

Specyfikacja mocy przyłączeniowej: $0.21 \text{ W/m}^2 = 5.83 \text{ W/m}^2/100 \text{ lx}$ (Powierzchnia podstawowa: 26.69 m^2)

016 Komunikacja / Scena świetlna AW / Podsumowanie

Wysokość pomieszczenia: 2.500 m, Wysokość montażu: 2.500 m,
Współczynnik konserwacji: 0.90

Wartości Lux, Skala 1:23

Powierzchnia	ρ [%]	E_m [lx]	E_{min} [lx]	E_{max} [lx]	E_{min} / E_m
Płaszczyzna pracy	/	2.88	2.41	3.52	0.837
Podłoga	20	2.88	2.39	3.57	0.830
Sufit	70	0.22	0.00	15	0.000
Ściany (4)	50	7.43	0.01	227	/

Płaszczyzna pracy:

Wysokość: 0.000 m
Siatka: 13 x 5 Punkty
Margines: 0.000 m

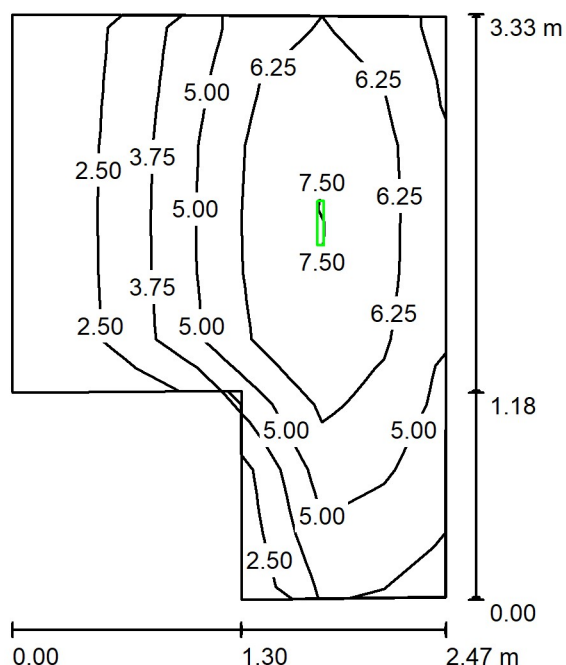
Scena oświetlenia awaryjnego (EN 1838):

Zostanie obliczone tylko światło bezpośrednie.
Współdziałanie odbitego światła nie jest uwzględnione.

Wykaz opraw

Nr.	Ilość	Etykieta (Czynnik korekcyjny)	Φ (Oprawa) [lm]	Φ (Lampy) [lm]	P [W]
1	1	Rund / Antipanic (1.000)	179	179	2.8
W sumie:			179	179	2.8

Specyfikacja mocy przyłączeniowej: $0.98 \text{ W/m}^2 = 33.92 \text{ W/m}^2/100 \text{ lx}$ (Powierzchnia podstawowa: 2.87 m^2)

017 Przyłącze wody / Scena świetlna AW / Podsumowanie

Wysokość pomieszczenia: 2.500 m, Wysokość montażu: 2.500 m,
Współczynnik konserwacji: 0.90

Wartości Lux, Skala 1:43

Powierzchnia	ρ [%]	E_m [lx]	E_{min} [lx]	E_{max} [lx]	E_{min} / E_m
Płaszczyzna pracy	/	4.81	1.42	7.65	0.295
Podłoga	20	4.85	1.14	7.84	0.236
Sufit	70	0.01	0.00	0.04	0.000
Ściany (6)	50	4.18	0.05	64	/

Płaszczyzna pracy:

Wysokość: 0.000 m
Siatka: 9 x 7 Punkty
Margines: 0.000 m

Scena oświetlenia awaryjnego (EN 1838):

Zostanie obliczone tylko światło bezpośrednie.

Współdziałanie odbitego światła nie jest uwzględnione.

Wykaz opraw

Nr.	Ilość	Etykieta (Czynnik korekcyjny)	Φ (Oprawa) [lm]	Φ (Lampy) [lm]	P [W]
1	1	(1.000)	170	170	4.0
W sumie:			170	170	4.0

Specyfikacja mocy przyłączeniowej: $0.60 \text{ W/m}^2 = 12.52 \text{ W/m}^2 / 100 \text{ lx}$ (Powierzchnia podstawowa: 6.64 m^2)